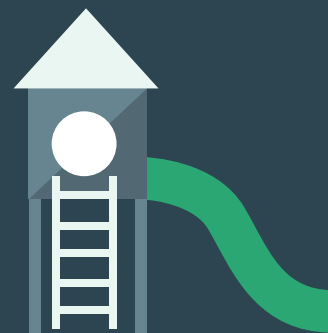


Støtte til fællesarealer

Formålet med støtten til fællesarealer er at fremme fysiske tiltag, der øger trygheden i almene boligområder.

Fællesarealmidlerne dækker både over støtte til udearealer (fx lege- og opholdsarealer) og fællesfaciliteter (fx fælleshuse, kvartershuse og beboerlokaler).



Hvad kan der gives støtte til?

- Øget tryghed - fx belysning, rydning af beplantning, adgangskontrol, vinduer i gavle
- Mere trivsel, mere fællesskab og flere sociale aktiviteter i området - fx flere og bedre fysiske mødesteder
- Øget brugbarhed af udearealet - fx nye eller forbedrede legeområder, cykelparkering mv.
- Højere kvalitet af udearealet - fx nye belægninger, mere varieret beplantning eller nyt fast inventar
- Bedre intern eller ekstern sammenbinding af udearealerne - fx nye eller bedre stiforbindelser, etablering af ankomstpunkter eller sikre krydsninger af veje
- Mere variation og bedre overgange mellem bolig og fællesareal - fx mere og bedre beplantning og aktivering af arealer ved stueetagerne
- Wayfinding, kunstnerisk udsmykning, belysningskunst og kunstneriske installationer



Hvad støttes ikke?

- Almindelig drift og vedligehold
- Inventar i fælleshusene og beboerlokaler
- Opførelse eller renovering af erhvervsarealer
- Nyanlæg af veje - men gerne forbedring af interne veje
- Nyanlæg af flere p-pladser og flere renovationsarealer - men gerne forbedring og forskønnelse af eksisterende
- Etablering af gæsteværelser og gæstlejligheder



Hvornår er støtten relevant?

Fællesarealmidlerne er relevante i alle boligforeninger, hvor man har et eller flere problemer, som man ønsker at løse ved at forbedre udearealerne eller fællesfaciliteterne.

Udfordringerne kan fx være utryghed, kriminalitet, ensomhed, manglende fællesskab, svage koblinger til de omkringliggende områder eller manglende faciliteter til de målgrupper man ønsker at tiltrække.